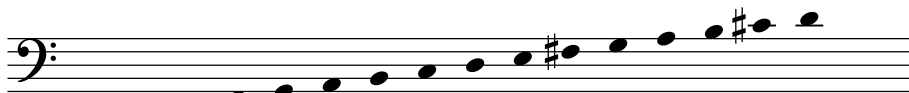


Kompetenzstufen in MoMo

Bronze

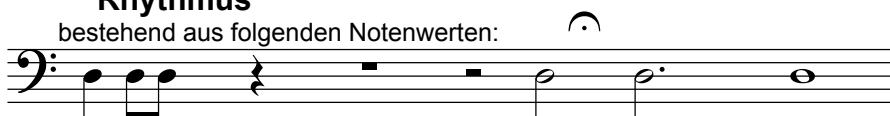
Tonraum



Töne sollen (ggfs. mit Griffabelle) von den Kindern selbständig gefunden werden

Rhythmus

bestehend aus folgenden Notenwerten:



Tonleitern

(sind auf den Streichinstrumenten wg. identischer Griffart leicht realisierbar)

mit verschiedenen Rhythmen streichen (z. B.    



Abstrich und Aufstrich
lesen und umsetzen können

Spielstücke: 1-2 leichte Orchesterstimmen aus der

"MusikManufaktur"

"Old McDonald Had a Farm" in D-Dur streichen

Silber

Tonraum

zusätzlich 2. Griffart:



Rhythmus



Töne sollen (ggfs. mit Griffabelle) von den Kindern selbständig gefunden werden

Artikulation/Gestaltungsmittel



Tonleiter

F-Dur



Spielstücke: 1-2 der schwierigeren Orchesterstimmen aus der "MusikManufaktur" oder vergleichbar

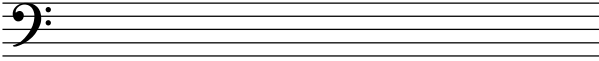
"Mary Had A Little Lamb" in Dur und moll spielen (1. und 2. Griffart)

"Bruder Jakob" in D-Dur mit viertem Finger

Gold

Tonraum

bleibt identisch



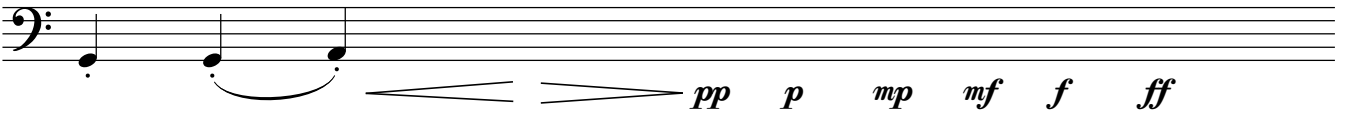
Technik

Wechsel 1. und 2. Griffart, z. B. G-Dur-Tonleiter über 2 Oktaven, Einführung in die 4. Griffart.

Rhythmus



Artikulation/Gestaltungsmittel



Lesekompetenz: Einfache Stimmen der Musikmanufaktur vom Blatt spielen

Spielstücke: 1-2 Orchesterstimmen der weiterführenden Orchester oder vergleichbar.
Alternativ Solostück/ Etüde in entsprechender Schwierigkeit
Wechsel 1. und 2. Griffart (z.B. NN)

In den einzelnen Stufen können die folgenden Aspekte zusätzlich herangezogen werden, um Schülern das Abzeichen zu erteilen:

- auswendig spielen
- Improvisations- und Kompositionsansätze
- Tonbildung
- Repertoiremenge