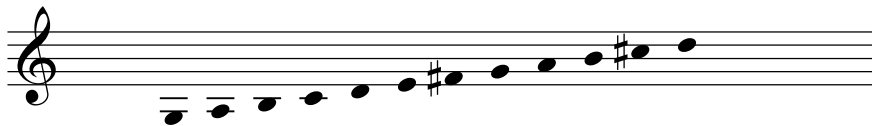


# Kompetenzstufen in MoMo

## Bronze

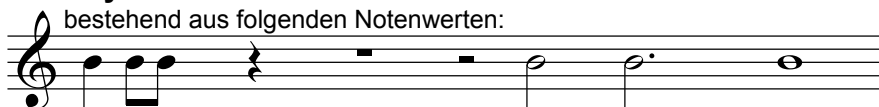
### Tonraum



Töne sollen (ggfs. mit Griffabelle) von den Kindern selbständig gefunden werden

### Rhythmus

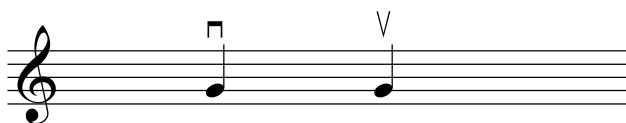
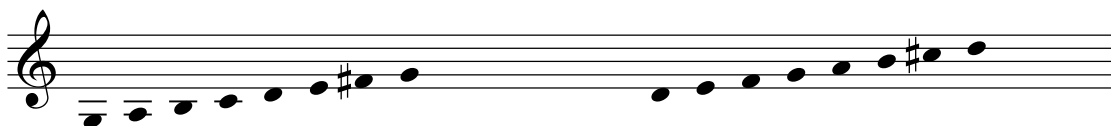
bestehend aus folgenden Notenwerten:



### Tonleitern

(sind auf den Streichinstrumenten wg. identischer Griffwart leicht realisierbar)

mit verschiedenen Rhythmen streichen (z. B. ♪♪ ♪♪ ♪♪)



Abstrich und Aufstrich  
lesen und umsetzen können

Spielstücke: 1-2 leichte Orchesterstimmen aus der  
"MusikManufaktur"

"Old McDonald Had a Farm" in D-Dur streichen

## Silber

### Tonraum

zusätzlich 2. Griffart und E-Saite:

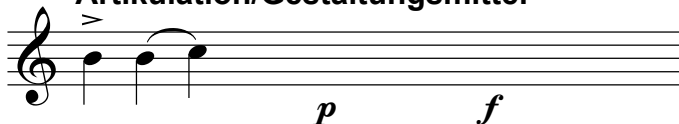


Töne sollen (ggfs. mit Griffabelle) von den Kindern selbständig gefunden werden

### Rhythmus



### Artikulation/Gestaltungsmittel



### Tonleiter

C-Dur



**Spielstücke:** 1-2 der schwierigeren  
Orchesterstimmen aus der "MusikManufaktur"  
oder vergleichbar

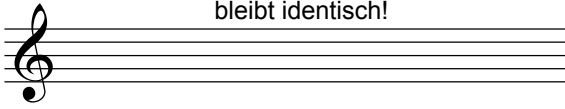
"Mary Had A Little Lamb" in Dur und moll spielen (1. und 2. Griffart)

"Bruder Jakob" in D-Dur mit viertem Finger

# Gold

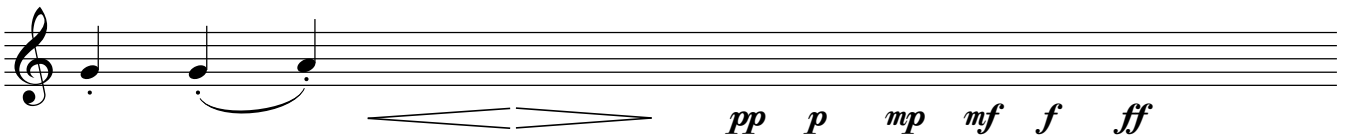
## Tonraum

bleibt identisch!



**Technik:** Wechsel 1. und 2. Griffart, z. B. G-Dur-Tonleiter über 2 Oktaven, Einführung in die 3. Griffart.

## Artikulation/Gestaltungsmittel



**Lesekompetenz:** Einfache Stimmen der Musikmanufaktur vom Blatt spielen

**Spielstücke:** 1-2 Orchesterstimmen der weiterführenden Orchester oder vergleichbar.  
Alternativ Solostück/ Etüde in entsprechender Schwierigkeit  
Wechsel 1. und 2. Griffart (z.B. NN)

In den einzelnen Stufen können die folgenden Aspekte zusätzlich herangezogen werden, um Schülern das Abzeichen zu erteilen:

- auswendig spielen
- Improvisations- und Kompositionsansätze
- Tonbildung
- Repertoiremenge