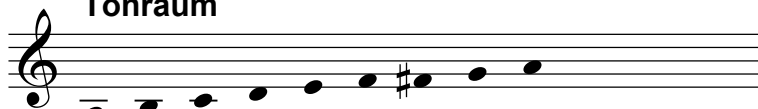


# Kompetenzstufen in MoMo

## Bronze

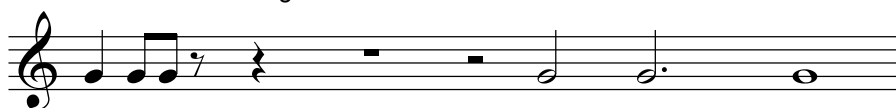
### Tonraum



Töne sollen (ggfs. mit Griffabelle) von den Kindern selbständig gefunden werden

### Rhythmus

bestehend aus folgenden Notenwerten:



**Spielstücke:** 1-2 leichte Orchesterstimmen aus der "MusikManufaktur" oder vergleichbare

## Silber

### Tonraum

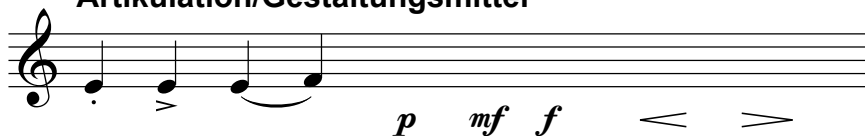


Die Töne sollten nach kurzer Erläuterung zur Verfügung stehen, ggfs. mit Hilfe einer Griffabelle. Chromatische Tonleiter ist noch nicht erforderlich, aber wünschenswert, weil leicht zu realisieren.

### Rhythmus



### Artikulation/Gestaltungsmittel



**Dur-Tonleitern** (mindestens eine, nach Möglichkeit auswendig). **Alternativ Molltonleitern, Pentatoniken, Bluesskalen, Kirchentonarten. Beispiele:**



**Spielstücke:** 1-2 der schwierigeren Orchesterstimmen aus der "MusikManufaktur" oder vergleichbare

# Gold

## Tonraum



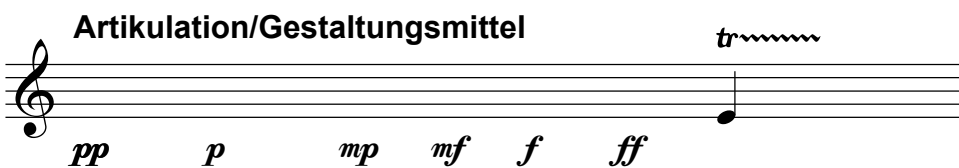
alle Vorzeichen möglich

Die chromatische Tonleiter soll spielbar sein, ggfs. im langsamen Tempo nach Noten.

## Rhythmus



**Tonleitern:** mehrere Tonleitern auswendig



**Lesekompetenz:** Einfache Stimmen der Musikmanufaktur vom Blatt spielen

**Spielstücke:** 1-2 Orchesterstimmen der weiterführenden Orchester (z. B. Unterstufenblasorchester) oder vergleichbar. Alternativ Solostück/ Etüde in entsprechender Schwierigkeit

In den einzelnen Stufen können die folgenden Aspekte zusätzlich herangezogen werden, um Schülern das Abzeichen zu erteilen:

- auswendig spielen
- Improvisations- und Kompositionsansätze
- Tonbildung
- Repertoiremenge