

Gold

Tonraum

alle Vorzeichen möglich



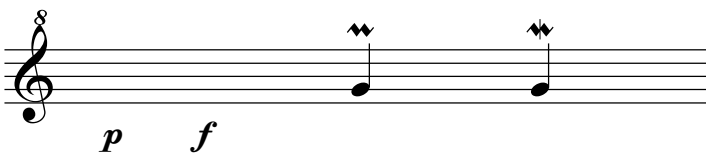
Die chromatische Tonleiter soll zwischen c' und c'' spielbar sein, ggfs. im langsamen Tempo nach Noten.

Rhythmus



Tonleitern: mehrere Tonleitern auswendig

Artikulation/Gestaltungsmittel



Lesekompetenz: Einfache Stimmen der Musikmanufaktur vom Blatt spielen

Spielstücke: 1-2 Orchesterstimmen der weiterführenden Orchester (z. B. Unterstufenblasorchester) oder vergleichbar. Alternativ Solostück/ Etüde in entsprechender Schwierigkeit

In den einzelnen Stufen können die folgenden Aspekte zusätzlich herangezogen werden, um Schülern das Abzeichen zu erteilen:

- auswendig spielen
- Improvisations- und Kompositionsansätze
- Tonbildung
- Repertoiremenge