

# Kompetenzstufen in MoMo

## Bronze

### Tonraum



Töne sollen (ggfs. mit Griffabelle) von den Kindern selbständig gefunden werden

### Rhythmus

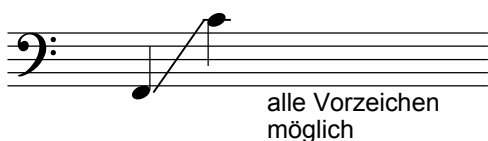
bestehend aus folgenden Notenwerten:



**Spielstücke:** 1-2 leichte Orchesterstimmen aus der "MusikManufaktur" oder vergleichbare

## Silber

### Tonraum

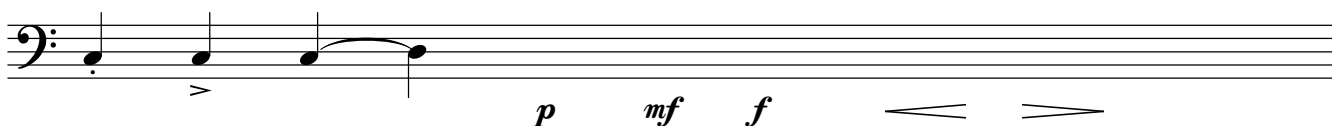


Die Töne sollten nach kurzer Erläuterung zur Verfügung stehen, ggfs. mit Hilfe einer Griffabelle. Chromatische Tonleiter ist noch nicht erforderlich.

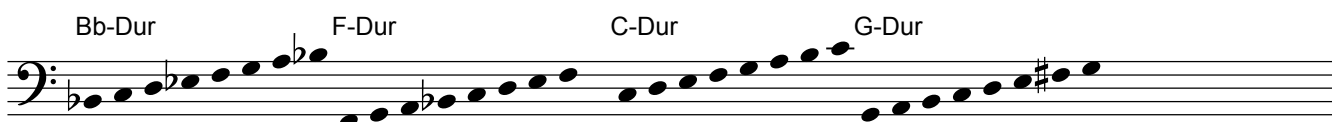
### Rhythmus



### Artikulation/Gestaltungsmittel



Dur-Tonleitern (mindestens eine, nach Möglichkeit auswendig). Alternativ Molltonleitern, Pentatoniken, Bluesskalen, Kirchentonarten. Beispiele:



**Spielstücke:** 1-2 der schwierigeren Orchesterstimmen aus der "MusikManufaktur" oder vergleichbare

