

Kompetenzstufen in MoMo

Die Kinderoboe wird in MoMo in der Regel gemeinsam mit der Blockflöte unterrichtet. Die genauen Tonräume weichen daher zum Teil etwas ab, denn die Kinder lernen Oboe und Blockflöte gleichzeitig.

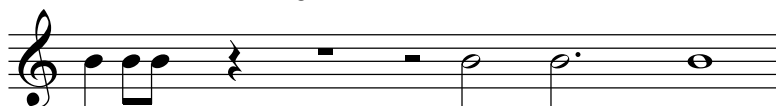
Bronze



Töne sollen (ggfs. mit Griffabelle von den Kindern selbständig gefunden werden

Rhythmus

bestehend aus folgenden Notenwerten:



Spielstücke: 1-2 leichte Orchesterstimmen aus der "MusikManufaktur" oder vergleichbare

Silber

Tonraum



Töne sollen (ggfs. mit Griffabelle von den Kindern selbständig gefunden werden

einzelne weitere Vorzeichen möglich

Rhythmus



Artikulation/Gestaltungsmittel



Tonleitern (mindestens eine, nach Möglichkeit auswendig). Alternativ Pentatoniken, Bluesskalen, Kirchentonarten. Beispiele:

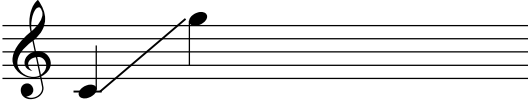


Spielstücke: 1-2 der schwierigeren Orchesterstimmen aus der "MusikManufaktur" oder vergleichbare

Gold

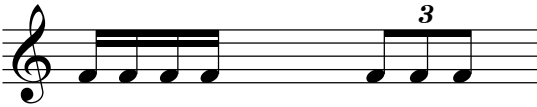
In der Regel erfolgt vor dem Goldabzeichen der Wechsel auf eine reguläre Oboe in C

Tonraum



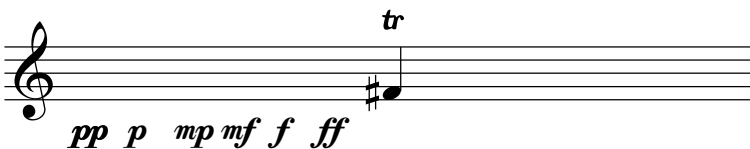
Der Tonraum soll mit möglichst vielen Vorzeichen zur Verfügung stehen

Rhythmus



Tonleitern: mehrere Tonleitern auswendig

Artikulation/Gestaltungsmittel



Lesekompetenz: Einfache Stimmen der Musikmanufaktur vom Blatt spielen

Spielstücke: 1-2 Orchesterstimmen der weiterführenden Orchester (z. B. Unterstufenblasorchester) oder vergleichbar. Alternativ Solostück/ Etüde in entsprechender Schwierigkeit

In den einzelnen Stufen können die folgenden Aspekte zusätzlich herangezogen werden, um Schülern das Abzeichen zu erteilen:

- auswendig spielen
- Improvisations- und Kompositionsansätze
- Tonbildung
- Repertoiremenge